



lebensministerium.at

Der aktuelle Umsetzungsstand von Leader in Österreich

Regionalität: eine Chance für Innovationen?
Waidhofen, am 18. November 2009

Ignaz Knöbl
Abt II 6 – Ländliche Entwicklung
Bundesministerium für Land- u. Forstwirtschaft,
Umwelt und Wasserwirtschaft

lebensministerium.at

Inhalt

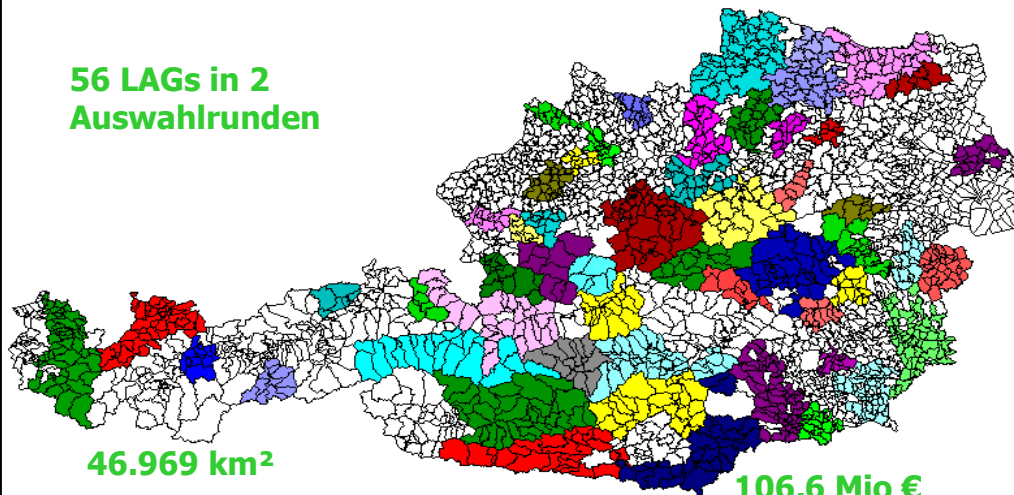


lebensministerium.at

- § Der LEADER+-Abschluss
- § Leader-Umsetzung 2007 - 2013
- § Was ist der Mehrwert eines „gemainstreamten“
Leader?

LEADER+ 2000-2006

56 LAGs in 2
Auswahlrunden



46.969 km²

2.175.079 Einwohner

168 Mio €
Gesamtvolumen

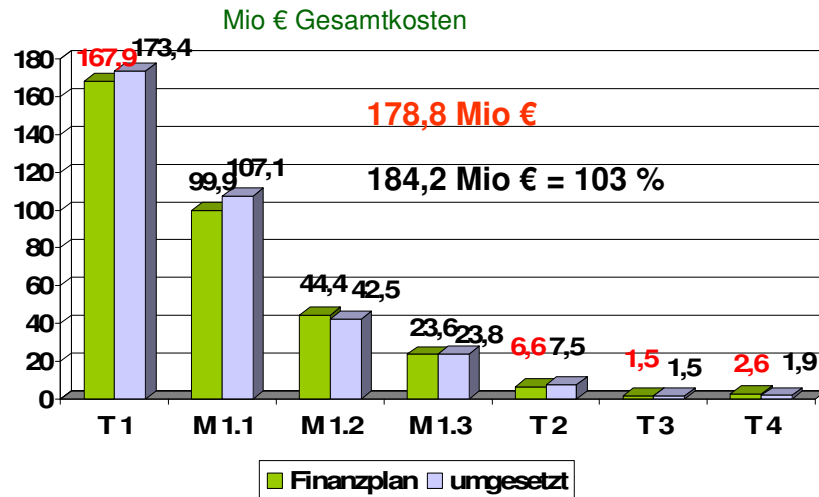
106,6 Mio €
Förderungen -
dv. 76,6 Mio EU

Abschlussfinanzplan 2000 - 2006



Titel/Maßnahmen	Finanzplan 2000 - 2006 gemäß ErP in der am 22.12.2006 notifizierten Fassung (Angaben in EUR)							
	Gesamtkosten (GK)	öffentliche Gesamtkosten (ÖGK)			Privatkosten (PK)	% EAGFL von GK	% EAGFL von ÖGK	% PK an GK
		Gesamt	EAGFL	national öffentlich				
Titel 1	167.967.639	97.582.786	71.628.018	25.954.768	70.384.853	42,64%	73,40%	41,90%
Maßnahme 1.1	99.802.108	61.480.091	44.834.956	16.645.135	38.322.017	44,98%	72,97%	38,36%
Maßnahme 1.2	44.541.290	21.583.915	15.880.970	5.702.945	22.957.375	35,51%	73,45%	51,66%
Maßnahme 1.3	23.624.240	14.518.780	10.912.092	3.606.688	9.105.460	46,19%	75,16%	38,54%
Titel 2	6.667.437	4.898.351	3.129.154	1.769.197	1.769.086	46,93%	63,88%	26,53%
Titel 3	1.524.000	1.524.000	762.000	762.000	0	50,00%	50,00%	0,00%
Titel 4 TH	2.628.204	2.628.204	1.314.102	1.314.102	0	50,00%	50,00%	0,00%
Maßnahme 4.1	2.614.204	2.614.204	1.307.102	1.307.102	0	50,00%	50,00%	0,00%
Maßnahme 4.2	14.000	14.000	7.000	7.000	0	50,00%	50,00%	0,00%
Gesamtsumme	178.787.280	106.633.341	76.833.274	29.800.067	72.153.939	42,97%	72,05%	40,36%

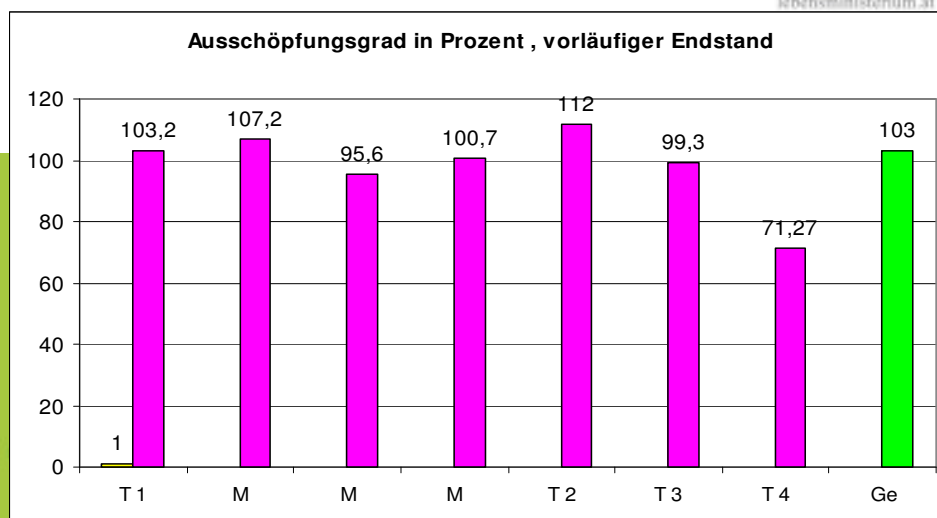
Leader+ - vorläufiger Endstand



BMLFUW – Abt. II 6

Waidhofen – 18.11.2009

Leader+: Erfüllung des Gesamtplans

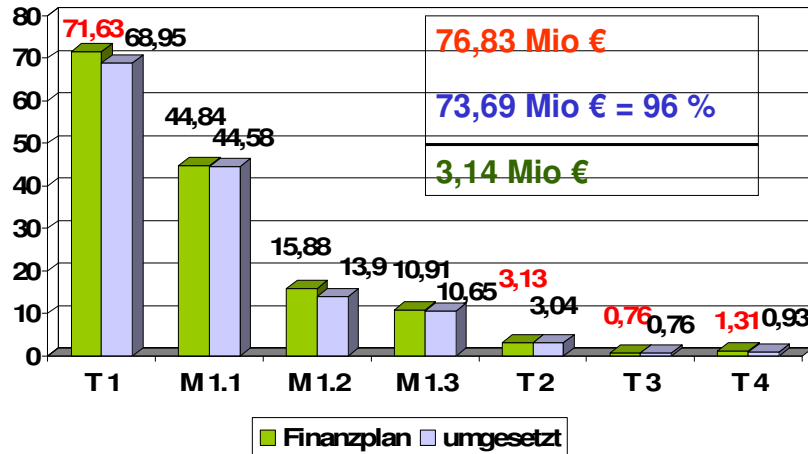


lebensministerium.at

Leader+ - Ausschöpfung EAGFL-A



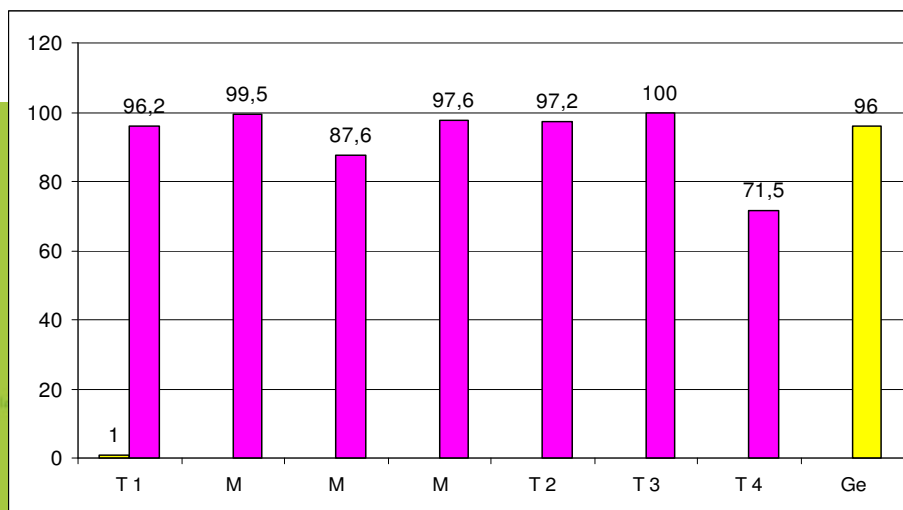
Mio € EAGFL-A-Mittel (vorläufiger Endstand)



BMLFUW – Abt. II 6

Waidhofen – 18.11.2009

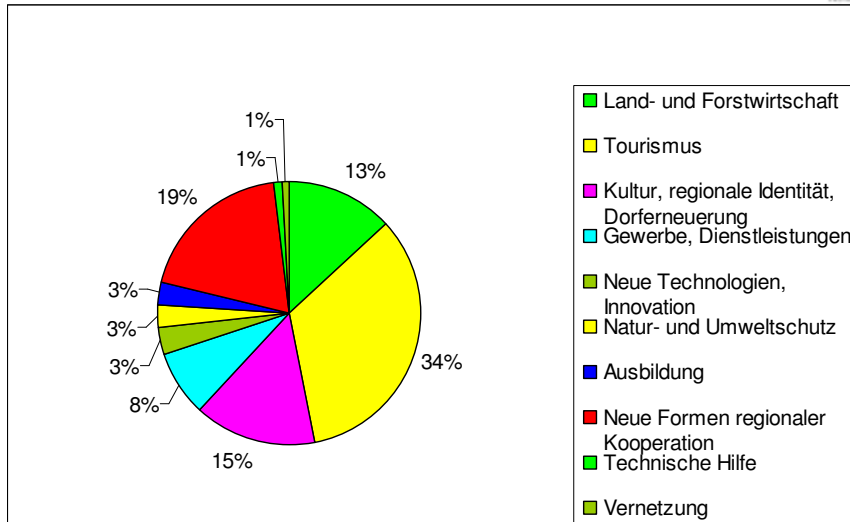
Leader+, EAGFL, Ausschöpfungsgrad in Prozent (vorläufig)



Leader+, Verteilung nach Hauptgruppen Prozentanteile (vorläufig)



lebenseinstimmung.at



BMLFUW – Abt. II 6

Waidhofen – 18.11.2009

2007 – 2013 Leader als Mainstream



lebenseinstimmung.at

Breitest möglichen Ansatz der Programmierung des Schwerpunktes Leader

Eine Dotierung, die viel Neues ermöglicht

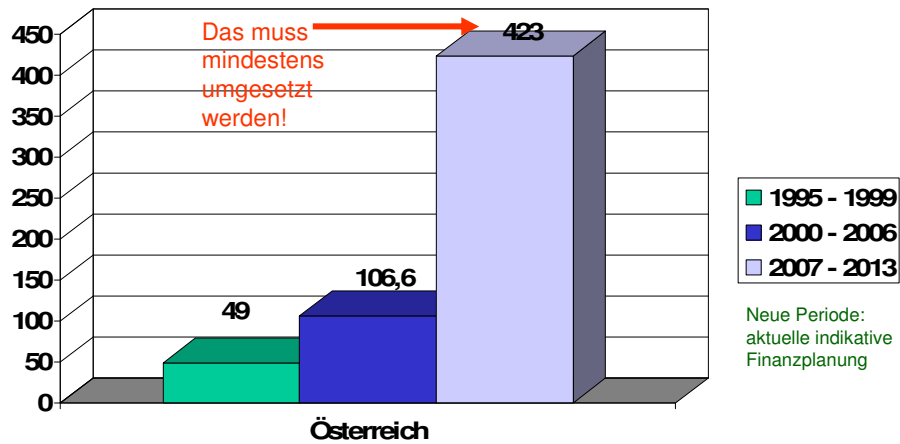
Das alles nützt nichts, wenn in der Region keine Entwicklung zustande kommt (Unternehmergeist, Innovationslust, aber auch Risikobereitschaft sind gefragt)

Das Programm ist genehmigt, es liegt an Ihnen ob Leader 2007 bis 2013 ein Erfolg wird!

BMLFUW – Abt. II 6

Waidhofen – 18.11.2009

Öffentliche Mittel für Leader - Periodenvergleich



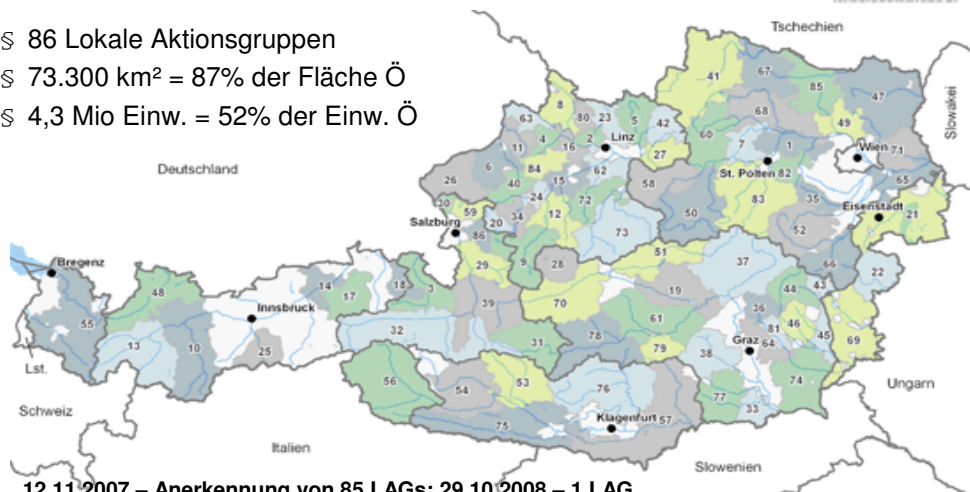
BMLFUW – Abt. II 6

Waidhofen – 18.11.2009

LEADER 2007 - 2013



- § 86 Lokale Aktionsgruppen
- § 73.300 km² = 87% der Fläche Ö
- § 4,3 Mio Einw. = 52% der Einw. Ö



12.11.2007 – Anerkennung von 85 LAGs; 29.10.2008 – 1 LAG

BMLFUW – Abt. II 6

Waidhofen – 18.11.2009

Schwerpunkt 4 - Leader



Maßnahme-Code	Schwerpunkt/Maßnahme	Öffentliche Ausgaben	Private Ausgaben	Gesamtkosten	Prozent
411	Wettbewerbsfähigkeit	77.019.563	159.236.765	236.256.328	18,20
412	Umwelt/Landbewirtschaftung	9.291.452	151.081	9.442.533	2,20
413	Lebensqualität/Diversifizierung	283.126.293	141.350.908	424.477.201	66,91
421	Transnationale und interregionale Zusammenarbeit	14.000.114	3.500.029	17.500.143	3,31
431	Arbeit der lokale Aktionsgruppe, Kompetenzentwicklung und Sensibilisierung	39.682.636	4.409.182	44.091.818	9,38
Schwerpunkt 4	Leader	423.120.058	308.647.965	731.768.023	100,00

Dav. Summe Lokale Entwicklungsstrategien: rd. 370 Mio € (87 % von Leader)

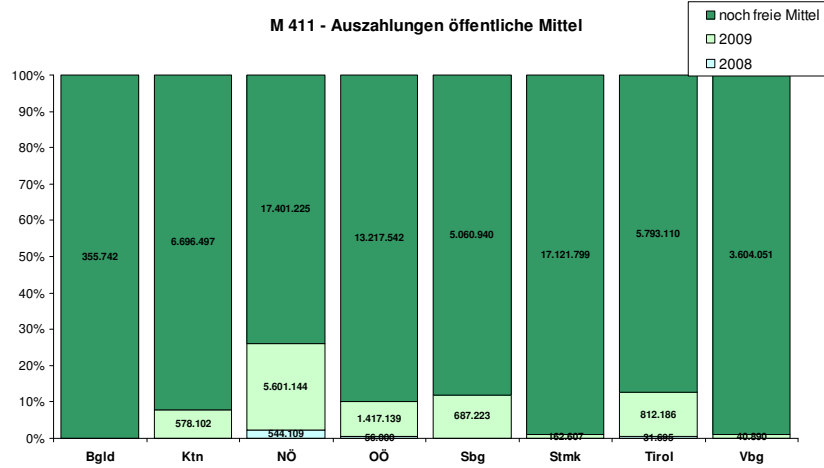
Wo stehen wir in der Umsetzung 2007 – 2013?



- Genehmigung von Projekten? Wie viele davon sind bereits in der Realisierungsphase?
- Auszahlungen, die in das SFC bis 15. Oktober 2009 eingegeben worden sind: insgesamt 38,3 Mio € (davon 18,7 ELER), im Q. 1. Juli bis 15. Oktober 13,1 Mio € (davon 6,4 Mio € ELER)
- Auszahlungen bis 2. Oktober 2009 (siehe folgende Folien)

SP 4 – Wettbewerbsfähigkeit (= SP 1)

Insg. 77 Mio €

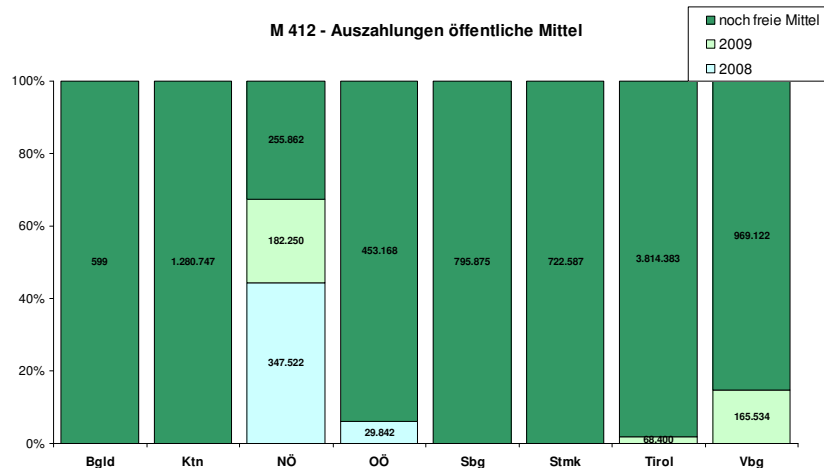


BMLFUW – Abt. II 6

Waidhofen – 18.11.2009

SP 4: Umwelt und Landschaft (= SP 2)

Insg. 9,3 Mio €



BMLFUW – Abt. II 6

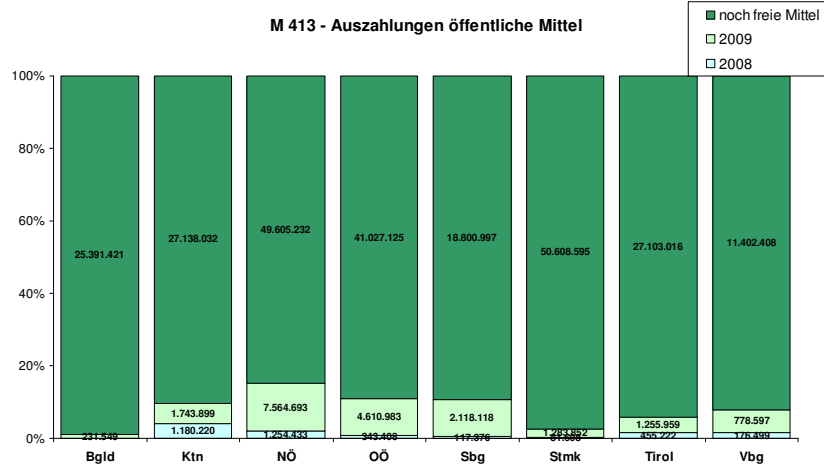
Waidhofen – 18.11.2009

SP 4: Lebensqualität u. Diversifizierung (= SP 3)

Insg. 283 Mio €



lebensministerium.at



BMLFUW – Abt. II 6

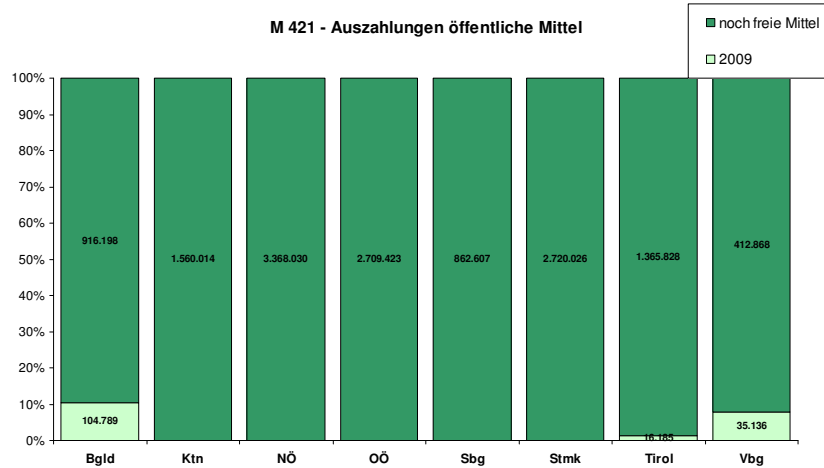
Waidhofen – 18.11.2009

SP 4: Zusammenarbeit

Insg. 14 Mio €



lebensministerium.at

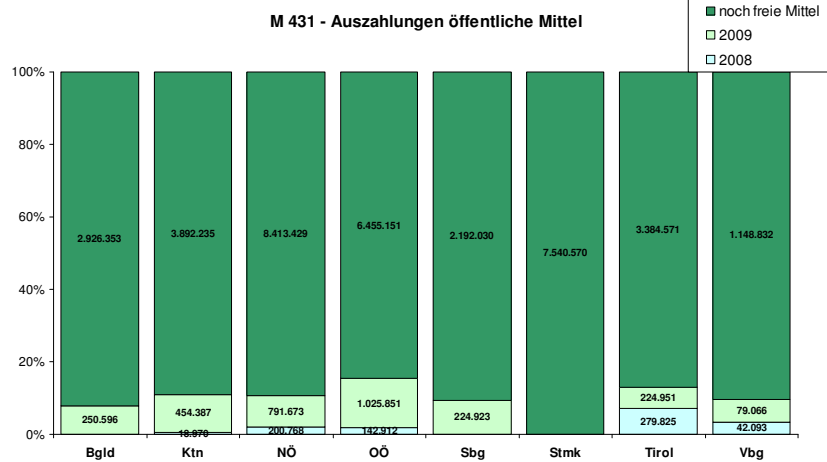


BMLFUW – Abt. II 6

Waidhofen – 18.11.2009

SP 4: LAG-Management

Insg. 40 Mio €



BMLFUW – Abt. II 6

Waidhofen – 18.11.2009

Programm LE07-13 – Finanzplan nach der Programmänderung 2009



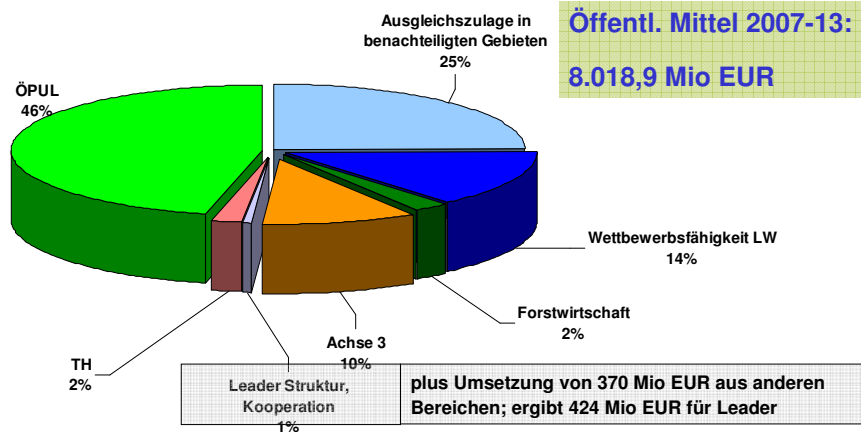
Schwerpunkt	Öffentliche Ausgaben		
	Gesamtbetrag	in %	ELER
Schwerpunkt 1	1.071.568.519	13,36	539.613.930
Schwerpunkt 2	5.817.858.884	72,55	2.918.533.411
Schwerpunkt 3	549.663.482	6,85	277.003.825
Schwerpunkt 4	423.023.975	5,28	214.064.528
Technische Hilfe	156.829.530	1,96	76.360.298
Insgesamt	8.018.944.389	100	4.025.575.992

BMLFUW – Abt. II 6

Waidhofen – 18.11.2009

Finanzvolumen Programm LE 07-13

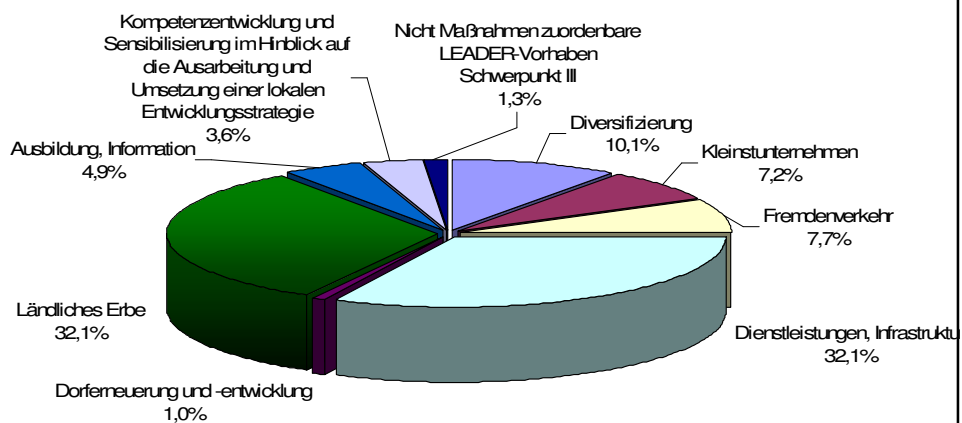
Öffentliche Mittel, Mio EUR, Anteil in %



BMLFUW – Abt. II 6

Waidhofen – 18.11.2009

Dotierung der Maßnahmen in SP 3



Inklusive Beträge für Leader

BMLFUW – Abt. II 6

Waidhofen – 18.11.2009

Was ist der Mehrwert eines „gemainstreamten“ Leader?



lebenseuro.com

Leader-Management als Entwicklungsagentur vor Ort

Bessere Bewältigung der „neuen Herausforderungen“

Good Governance



Danke für Ihre Aufmerksamkeit!